

Unternehmensprofil

- Hebe-, Schweb-, Transport- und Lagertechnik
- Betriebsmittel- und Vorrichtungsbau
- Prototypenbau, Sonderkonstruktionen, Prüfstände
- Stahlbau im bauaufsichtlichen Bereich
- Gefahrstoffwannen
- Kleinwindkraft- u. Hybrid-Energieanlagen, Energie-Speichersysteme
Vertrieb-Montage-Inbetriebnahme-Service

Dienstleistungen

- Schlosserei und Reparaturschweißungen
- Mobiler Schweißdienst
- Laser-, Schneid- und Brennarbeiten
- Blech-Abkantungen und Zuschnitt
- Rohr- / Profilschnitt u. -biegearbeiten
- Montagen
- Industriefarbgebung
- CAD-Konstruktion

Qualifikation - Fachbetrieb

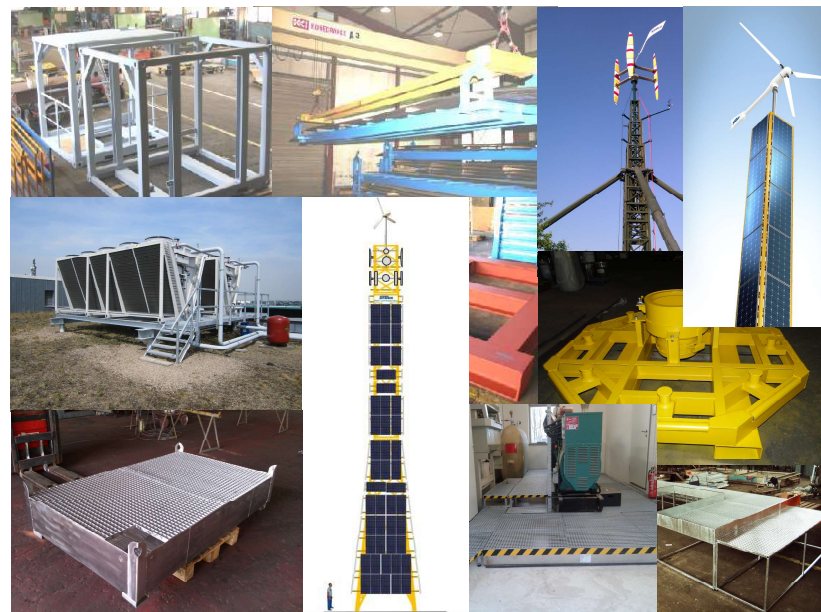
- Schweißfachbetrieb
Herstellerqualifikation nach
DIN EN 1090: EXC II
- Schweißen von Schwarz- und
Edelstahl (MIG, MAG, E-Schweißen)
Aluminium
- Fachbetrieb für Gefahrstoffwannen
nach WHG §62 – Fertigung gem.
StaWaR
- Fachbetrieb für Kleinwindanlagen

Mittel- und Grobblechbearbeitung

- Zuschnitt bis 12 mm Dicke
- Zuschnitt 1.4301 bis 6 mm
- Schnittbreite 3050 mm
- Abkanten bis 10 mm Dicke und 3000 mm
Arbeitsbreite
- Loch-, Stanz- und Ausklinkarbeiten
- Profilstahlzuschnitte, Rohrbearbeitung

räumliche Voraussetzungen

- 900 qm Produktionshalle
- 3,2 to -Einträgerbrückenkran
- LKW-Durchfahrt



Liefer- und Fertigungsprogramm

- Hybrid-Energietürme
- Kleinwind- / PV- Hybridanlagen
Batteriespeicher, Ladesäulen
- Schwerlastregale, Kommissionier-
systeme
- Ladungsträger, Stapelsysteme, Joche,
Traversen für Transport und Lagerung
- Gefahrstoffwannen nach WHG § 62
(ehem. §19), u.a. Ölauffangwannen für
Produktionsmaschinen
- Podeste, Treppen, Bühnen, Leitern-
und Sicherungssysteme
- Flansche, drucklose Behälter,
Rohrverbindungen