

KOCO MOTION GmbH

.....Intelligence in Motion

Unternehmensstandort



- ⊗ **Firmenzentrale Dauchingen**
- ⊗ Standorte der Außendienstmitarbeiter

Die Zentrale



KOCO automotive GmbH

KOCO MOTION GmbH

Niedereschacherstraße 52 -54
78083 Dauchingen

Geschichte

- 3 2001 als **IMS Europe GmbH** gegründet von G. Kocherscheidt und D. Coutu
- 3 Vertrieb von **Schrittmotoren mit integrierten Antrieben und Schrittmotor-Steuerungen** der IMS Intelligent Motion Systems Inc. in Europa
- 3 2002 Entwicklung von zwei **DC- Flachmotor Baureihen**
- 3 2004 Entwicklung von **bürstenlosen Gleichstrommotoren**
- 3 2007 Umbenennung in **KOCO MOTION GmbH** wegen der Integration von IMS Intelligent Motion Systems Inc. in die Schneider Gruppe
- 3 2008 Erweiterung des Produktportfolios um **1- und 3 phasige AC Asynchronmotoren**
- 3 2009 Erweiterung des Produktportfolios um **servogeregelte Schrittmotoren**
- 3 2010 Erweiterung des Produktportfolios um weitere **Schrittmotorsteuerungen und Servosysteme**

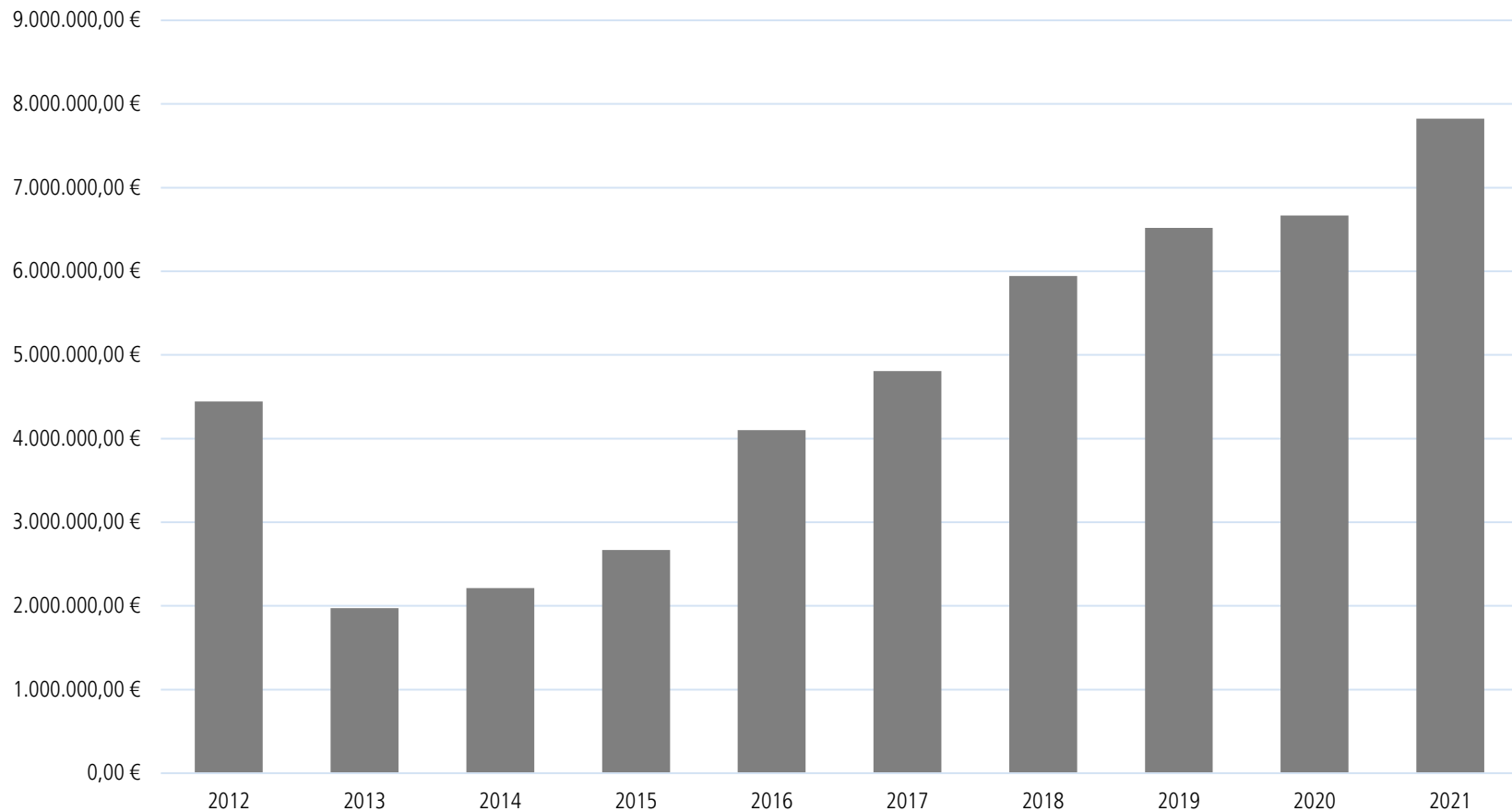
Geschichte



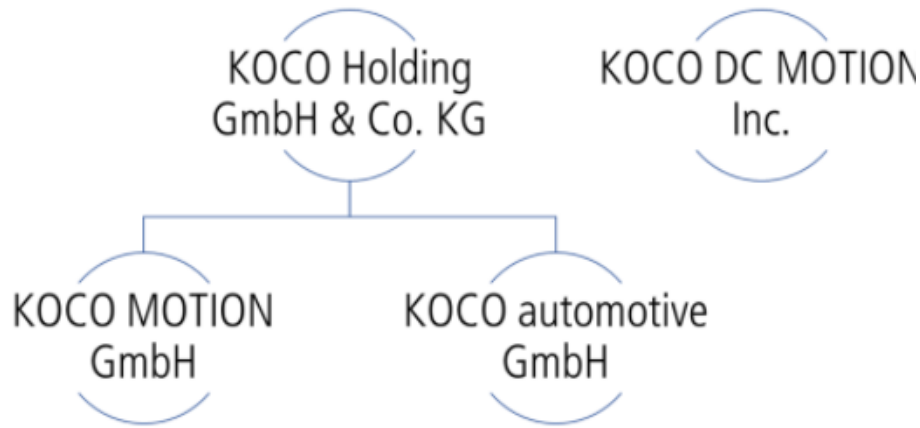
- 2011 Erweiterung des Produktportfolios um **eisenlose und eisenbehaftete Flach- und Glockenankermotoren**
- 2014 Gründung **KOCO automotive GmbH** als Spezialist für die **Anwendungen der Automobilindustrie**
- 2015 Gründung der **KOCO DC-Motion, Inc. (USA)**, Vertriebsbüros für DC-Motoren in gleichberechtigter Partnerschaft mit Constar. Bau einer neuen Lagerhalle **in Dachingen**
- 2017 Olaf Kämmerling wird **Geschäftsführer** bei **KOCO MOTION GmbH** neben Inhaber Gerhard Kocherscheidt
- 2018 Dr. Gerrit Kocherscheidt wird neben Gerhard Kocherscheidt **Geschäftsführer** der **KOCO automotive GmbH**
- 2021 Gerhard Kocherscheidt übergibt die Geschäftsleitung beider Firmen an Olaf Kämmerling und Dr. Gerrit Kocherscheidt
- 2022 Modernisierung aller Büros (ergonomische Stühle, höhenverstellbare Tische, Individuelle Beleuchtung)
- 2022 Partnerschaft mit Motor Power Company (Italien) – Servoantriebe bis 7,5 KW

Umsatzentwicklung

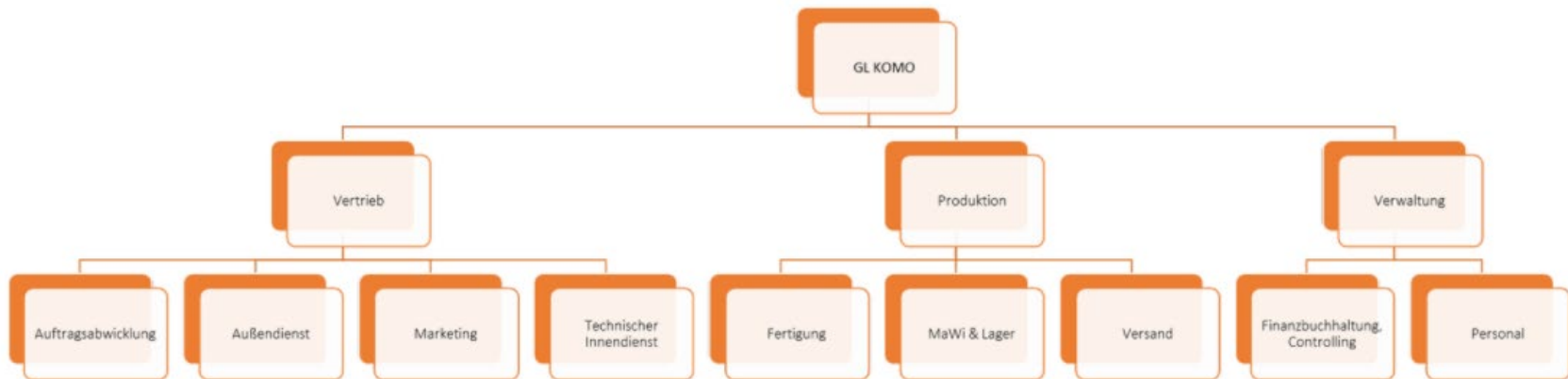
Nettoumsatz



Firmengruppe



Firmen der KOCO Gruppe.
 Die KOCO DC MOTION Inc. gehört inzwischen dem Firmengründer Gerhard Kocherscheidt und ist rechtlich nicht mehr mit den Firmen der KOCO Holding GmbH & Co. KG verbunden.



Lager in Deutschland

- ↳ Nutzfläche KOCO MOTION GmbH
 - ↳ 750 m²
 - ↳ Durchschnittlicher Lagerbestand 1.100.000€

- ↳ Nutzfläche KOCO automotive GmbH
 - ↳ 400 m²
 - ↳ Durchschnittlicher Lagerbestand 650.000€

Die Qualität

Zertifiziert nach:

- 3 DIN EN ISO 9001
- 3 DIN EN ISO 14001



Die Partner



Unsere Stärke

- 3 Kundenspezifische Antriebslösungen für zufriedene Kunden
- 3 Kompetente Beratung für:
 - 3 Elektrische Anpassungen zum optimalen Arbeitspunkt
 - 3 Mechanische Anpassungen zur besseren Integration der Antriebe in die Kundenapplikationen.

Das Produktportfolio

- 3 KannMOTION-Plattform
- 3 DC- und BLDC- Motoren
- 3 Schrittmotoren und Linearaktuatoren
- 3 Schrittmotorsteuerungen
- 3 Schrittmotoren mit integrierter Steuerung
- 3 AC- Motoren und Getriebe
- 3 Servomotoren und Steuerungen

Anwendungen/Branchen

- ↳ Automobil
 - ↳ Assistenzsysteme
 - ↳ Abgasreinigung
- ↳ Medizin
 - ↳ Dental
 - ↳ Healthcare Produkte
- ↳ Maschinenbau
 - ↳ Robotertechnik
 - ↳ Achsantrieb
 - ↳ Werkzeugautomatisierung
- ↳ Gerätebau
 - ↳ Anlagentechnik
 - ↳ Messtechnik
- ↳ Smart Home
 - ↳ Sicherheitstechnik
 - ↳ Automatisierung
- ↳ Consumer
 - ↳ Spielwaren
 - ↳ Drohnen

KannMOTION-Plattform

Schrittmotor mit integrierter Steuerung

- ↻ In den Baureihen Nema 11, 14, 17, 23, 24, 34
- ↻ Geschlossener Regelkreis
- ↻ Programmierbar über Befehle und Ablaufprogramm
- ↻ Hervorragend zum Positionieren
- ↻ Optimales Preis-Leistungsverhältnis
- ↻ I/O Steuerung



CANopen



DC Glockenläufer

- ↻ **Durchmesser:** 4-32mm
- ↻ **Produkteigenschaften/Vorteile:**
 - ↻ Stabile Drehzahl
 - ↻ Eisenlose Wicklung
 - ↻ Kein Rastmoment/Dämpfungsmoment
 - ↻ Geringes Rotorträgheitsmoment
 - ↻ Hohe Drehzahl
 - ↻ Hoher Wirkungsgrad
 - ↻ Hohe Volumenleistung



Bürstenlose DC-Motoren

- ↻ **Durchmesser: 18-87mm**
- ↻ **Produkteigenschaften/Vorteile:**
 - ↻ Innen- und Außenläufer
 - ↻ Lange Lebensdauer
 - ↻ Hohe Drehzahlen
 - ↻ Dynamisch
 - ↻ Überlastungsfähigkeit
 - ↻ Optional:
 - ↻ Integrierter Elektronik
 - ↻ Hallensoren



Motor-Getriebe-Kombinationen

- ↻ **Durchmesser:** ab 6mm
- ↻ **Produkteigenschaften/Vorteile:**
 - ↻ Viele Untersetzungsverhältnisse
 - ↻ Niedrige Drehzahlen
 - ↻ hohes Drehmoment
 - ↻ Stirnrad-, Schnecken- und Planetengetriebe
 - ↻ Viele Kombinationsmöglichkeiten
 - ↻ Unterschiedliche Motorentechnologien



Servomotoren

- ↻ **Durchmesser:** ab 8mm
- ↻ **Produkteigenschaften/Vorteile:**
 - ↻ Encoder Ausgang: inkremental, TTL, 2 oder 3 Kanäle
 - ↻ Linien pro Umdrehung: 2~1024
 - ↻ Hohe Auflösung
 - ↻ Kein Rastmoment
 - ↻ Gute Regelbarkeit
 - ↻ Hohe Volumenleistung
 - ↻ Hoher Wirkungsgrad



DC Flachmotoren

- ↻ **Durchmesser: 8-20mm**
- ↻ **Produkteigenschaften/Vorteile:**
 - ↻ Kein Rastmoment
 - ↻ Hoher Wirkungsgrad
 - ↻ Hohe Volumenleistung
 - ↻ Eisenloserotor



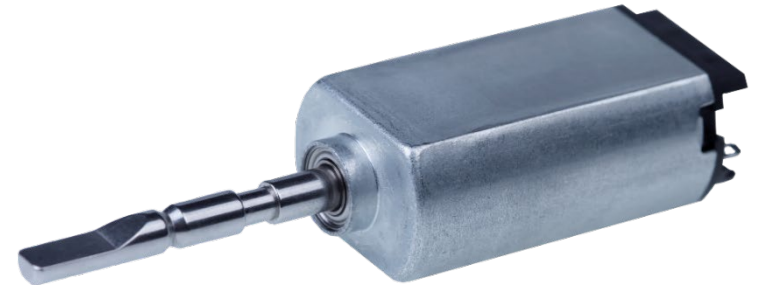
DC Eisenanker

- ↻ **Durchmesser:** ab 8mm
- ↻ **Produkteigenschaften/Vorteile:**
 - ↻ Robuste Kommutierung aus Kupferkohle oder Edelmetall
 - ↻ Preisgünstig
 - ↻ Lange Lebensdauer



Sonic Motor

- ↻ **Durchmesser: 16-27mm**
- ↻ **Produkteigenschaften/Vorteile:**
 - ↻ Effizient
 - ↻ Hohes Moment
 - ↻ Lange Lebensdauer
 - ↻ Hohe Frequenzbereiche



Vibrationsmotor

- ↻ **Durchmesser:** ab 4mm
- ↻ **Produkteigenschaften/Vorteile:**
 - ↻ Lange Lebensdauer
 - ↻ Anpassung der Haptik nach Kundenspezifikation
 - ↻ Optional: Integrierter Vibrationsmotor
 - ↻ Einschäumbar
 - ↻ IP69
 - ↻ Hält erhöhten Drücken in flüssigen Medien stand

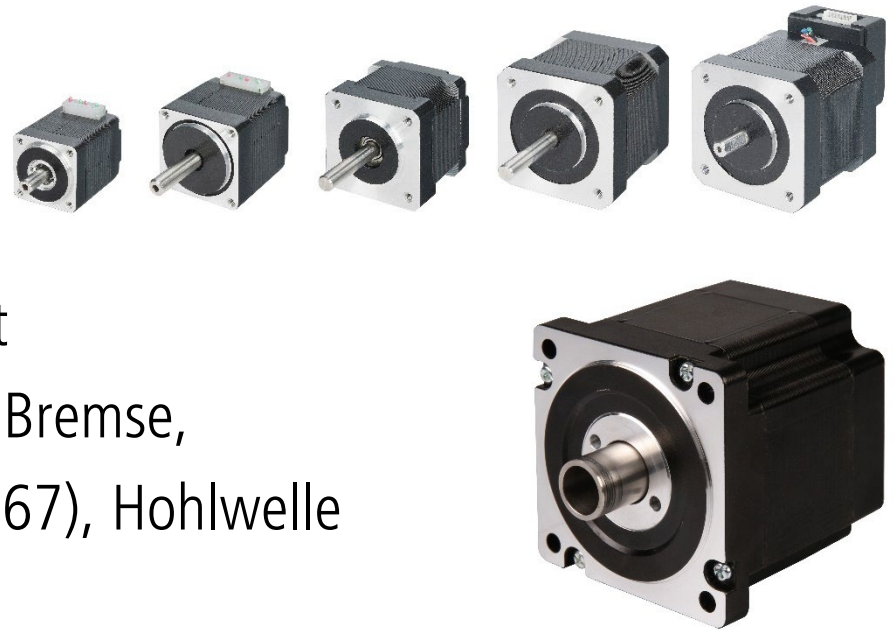


Hybrid Schrittmotoren

↻ **Größen:** Nema 8-34 (20x20-86x86mm)

↻ **Produkteigenschaften/Vorteile:**

- ↻ Hohes Anlaufmoment
- ↻ Einfache Ansteuerung
- ↻ Lange Lebensdauer
- ↻ Hohe Positioniergenauigkeit
- ↻ Kombinierbar mit: Encoder, Bremse, Getriebe, IP-Schutz (IP20-IP67), Hohlwelle



Hybrid Stepper-Linearaktuator

↻ **Größen:** Nema 8, 11, 14, 17, 23, 24 und 34

↻ **Produkteigenschaften/Vorteile:**

- ↻ Hohe Kräfte, Lange Lebensdauer
- ↻ Hohe Positioniergenauigkeit
- ↻ Einfache Ansteuerung
- ↻ Kombinierbar mit: Encoder, Bremse, Anti-Backlash-Nut, Kugelumlaufspindel

↻ **4 Versionen:**

- ↻ External,
- ↻ Non-Captive
- ↻ Captive (C)
- ↻ Captive (K)



PM Schrittmotor-Linearaktuator

- 3 **Durchmesser:** 20, 25 und 36mm
- 3 **Produkteigenschaften/Vorteile:**
 - 3 Hohe Positioniergenauigkeit
 - 3 Einfache Ansteuerung
 - 3 Lange Lebensdauer
 - 3 Robust
 - 3 Preisgünstig
 - 3 3 Versionen:
 - 3 External
 - 3 Non-Captive
 - 3 Captive (K)



Schrittmotorensteuerungen

- **Produkteigenschaften/Vorteile**
- Versorgungsspannung von 12VDC-240VAC
- Kompakte Microschritt-Treiber
- Open- oder closed Loop
- Einfache Einstellung z.B. über DIP-Schalter
- Takt-/Richtungseingang/CANopen/RS485



CANopen



Liberty MDrive (ehemals Lexium Mdrive)

3 **Größen:** Nema 17, 23, 34 (linear Nema 17 + 23)

3 Rotativ

3 Linear/E-Zylinder

3 **Schnittstellen**

3 Takt/Richtung, analog

3 RS485

3 CANopen

3 Modbus

3 Ethernet / IP

3 Profinet IO

3 **Encoder optional**

3 Closed loop

3 Absolut Encoder



MDrive

- 3 **Größen:** Nema 14 bis 34
 - 3 Rotativ
 - 3 Linear
- 3 **Schnittstellen**
 - 3 Takt/Richtung, analog
 - 3 RS485
 - 3 CANopen
 - 3 Modbus
 - 3 Ethernet / IP
- 3 **Encoder optional**
 - 3 closed loop



AC - Asynchronmotoren

- ↻ **Flanschgröße:** 60x60mm bis 100x100mm
- ↻ 1- und 3 phasige AC- Asynchronmotoren
- ↻ von 6W bis 200W
- ↻ Getriebeuntersetzung von 3/1 bis 1800/1
- ↻ Winkelgetriebe mit und ohne Hohlwelle
- ↻ Optional:
 - ↻ Speedcontroller
 - ↻ Bremse
 - ↻ **Reversibel**



BLDC Servos + Steuerungen

- **Produkteigenschaften/Vorteile**
- Bürstenlose Servomotoren
mit Hallsensoren und Encoder bis 1kW
- Takt-/Richtungseingang/
Analogspannungseingang
- Hohe Lebensdauer
- Sehr gute Regeleigenschaften
- Ruhiger, vibrationsfreier Lauf
- DSP Controller
- Einfaches Tuning

